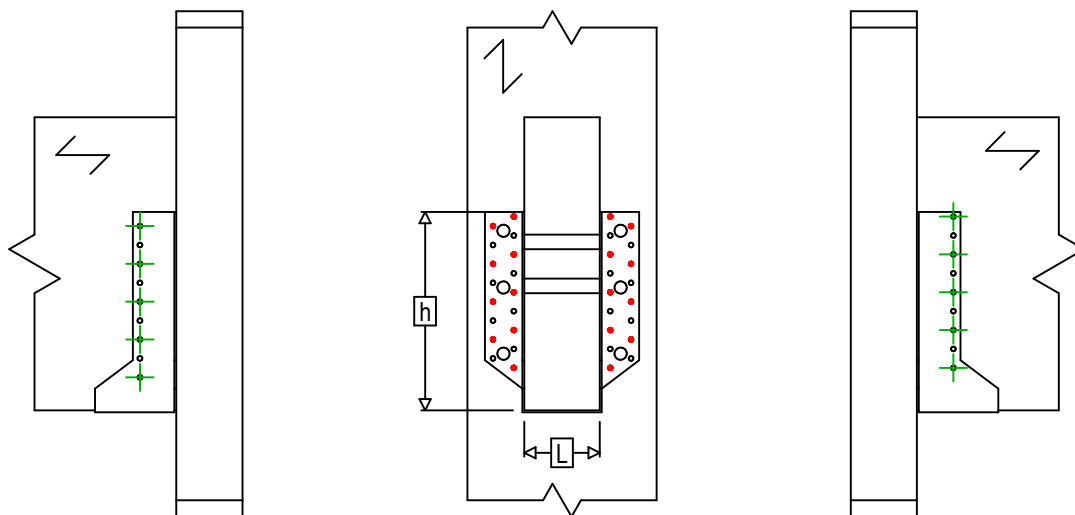
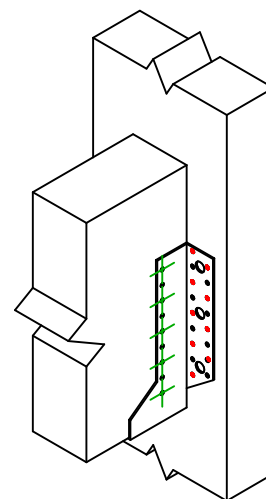




<b>Produkt</b>	=	SAEX500	
<b>Łączniki</b>	=	Drewno - drewno	Belka do słupa
<b>Typ montażu</b>	=	Częściowe gwoździowanie	



$$h = (500 - L) / 2$$



Łączniki belka główna	Symbol	Łączniki	Łączniki		Szt.	
		CNAS	CNA4.0X35S / CNA4.0X50S			18
		CSAS	CSA5.0X35S / CSA5.0X40S			
-		-				
Łączniki belka drugorzędna	Symbol	Łączniki	L < 64mm	L > 64mm	Szt.	
		CNAS	CNA4.0X35S	CNA4.0X50S	10	
		CSAS	CSA5.0X35S	CSA5.0X40S		