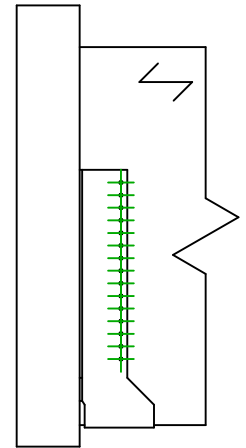
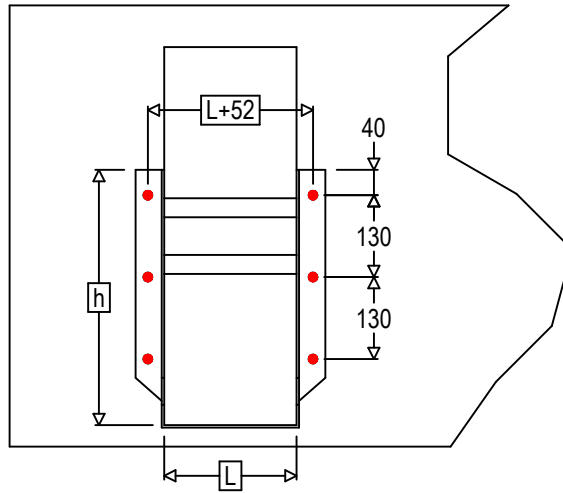
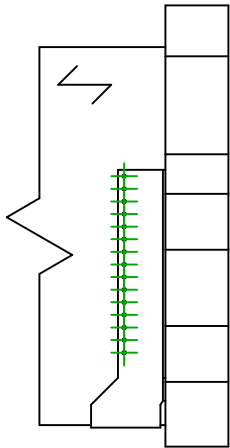
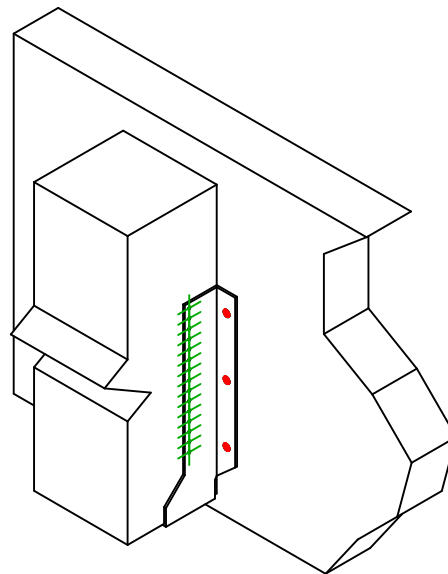




Produkt	=	GSEXL1020	
Łączniki	=	Drewno do sztywnej podpory	Belka - belka
Typ montażu	=	Mocowanie do sztywnej podpory	



$$h = (1020 - L) / 2$$



Łączniki belka główna	Symbol	Łączniki	Łączniki		Szt.
		FM753	FM 753 EVO M12X104/5		
LMAS		LMASM12			
THD		THD10080			
Łączniki belka drugorzędna	Symbol	Łączniki	L < 64mm	L > 64mm	Szt.
		CNA	CNA4.0X35	CNA4.0X50	30
		CSA	CSA5.0X35	CSA5.0X40	