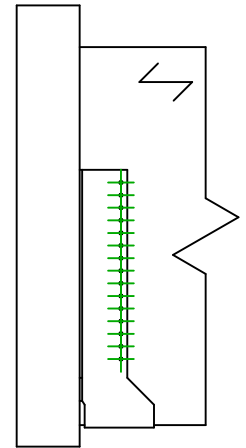
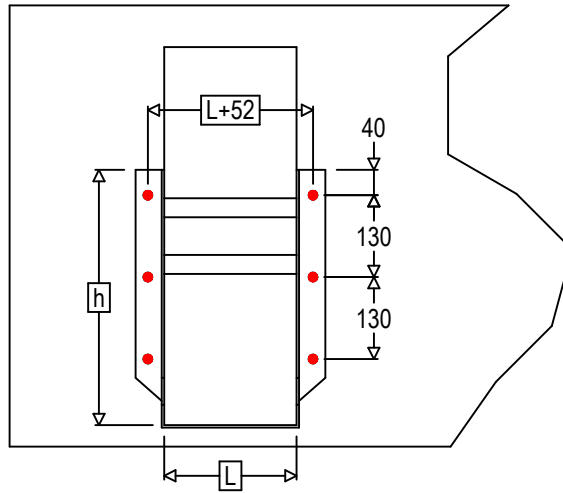
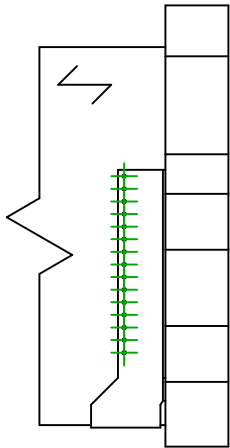
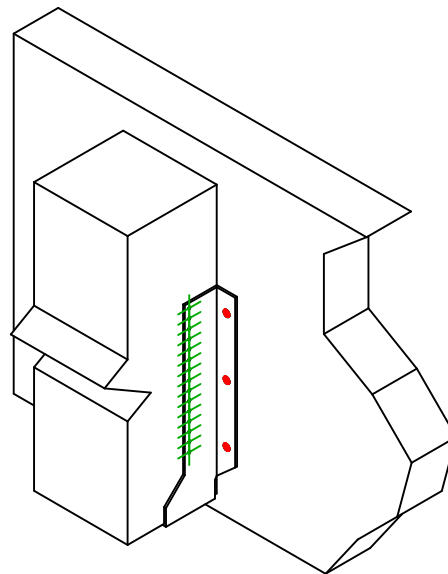




Codici =	GSEXL1020	
Mezzo di giunzione =	Legnoa calcestruzzo	Travetto a trave
Tipo di fissaggio =	Fissaggio su calcestruzzo	



$$h = (1020 - L) / 2$$



Fissaggio supporto	Simbolo	Mezzo di giunzione	Mezzo di giunzione		Q.tà
			FM753	FM 753 EVO M12X104/5	
		LMAS	LMASM12		
		THD	THD10080		
Fissaggio travetto	Simbolo	Mezzo di giunzione	L < 64mm	L > 64mm	Q.tà
		CNA	CNA4.0X35	CNA4.0X50	30
		CSA	CSA5.0X35	CSA5.0X40	